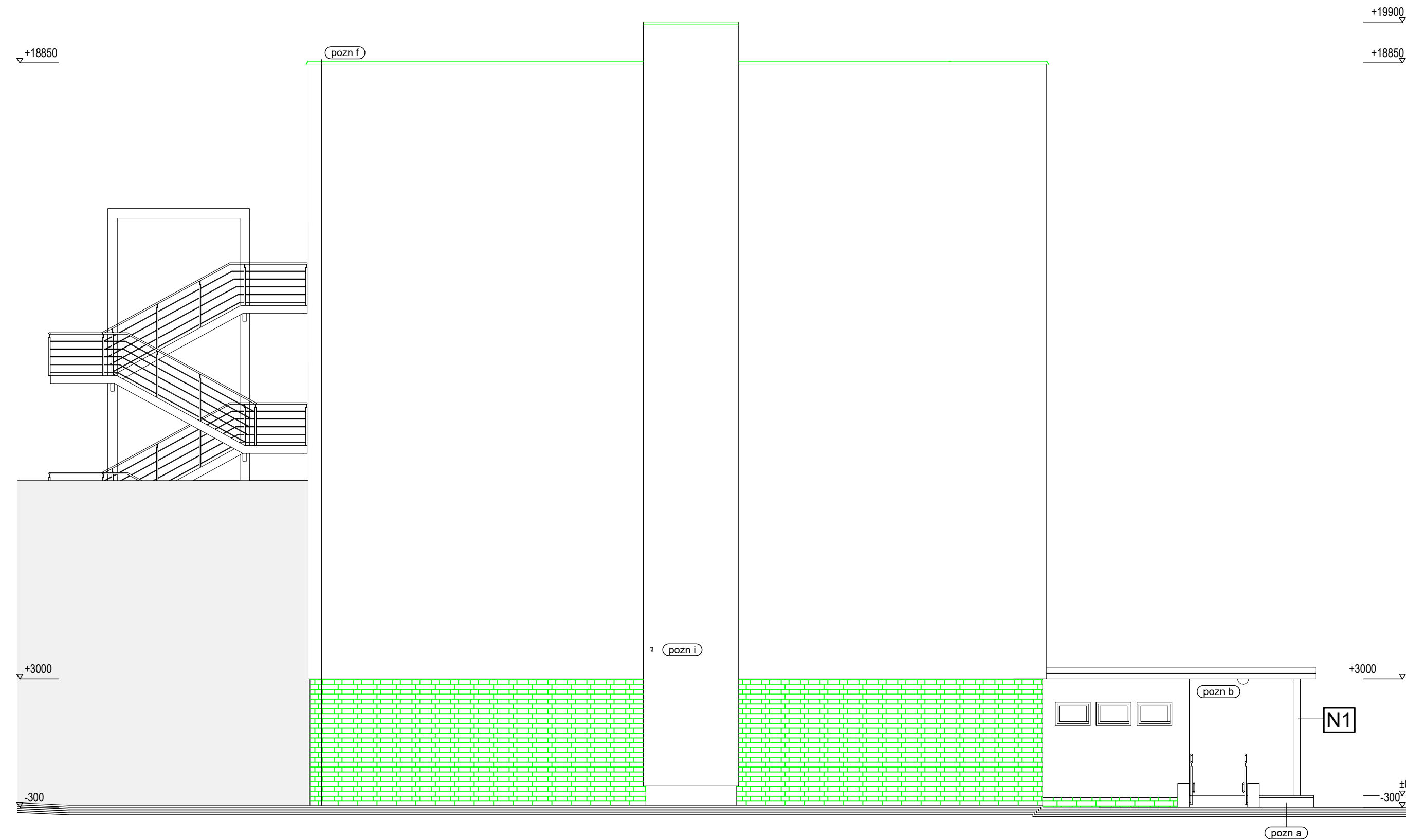
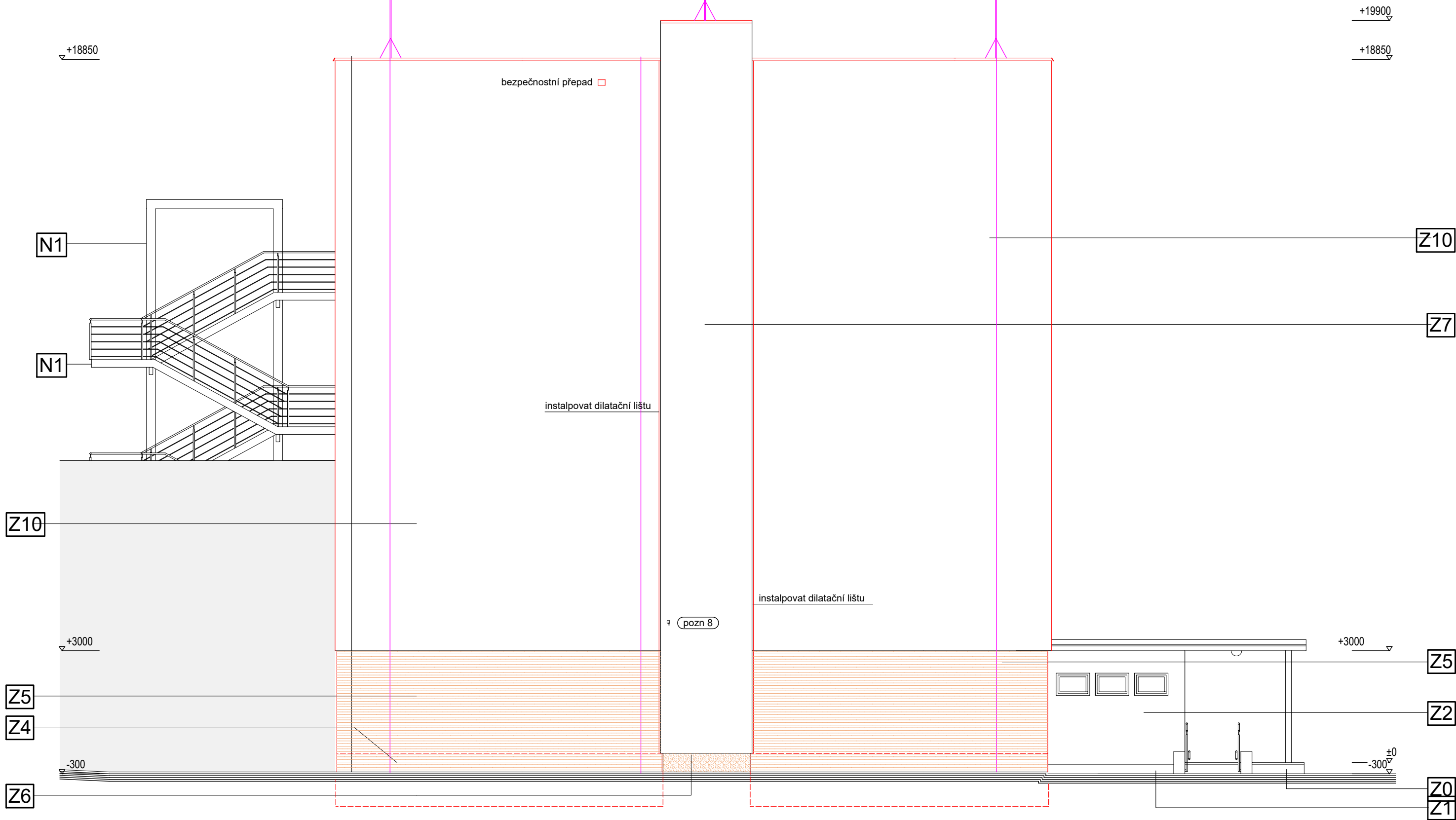


stávající stav - demontáže



navrhovaný stav



demontáže

LEGENDA POVRCHOVÝCH ÚPRAV

- PLOCHY STÁVAJÍCÍHO ZATEPLOVACÍHO SYSTÉMU
- úpravu provést v rámci sance popsané v návrhovém stavu
- STÁVAJÍCÍ KERAMICKÝ OBKLAD - CIHELNÉ PÁSKY
- kompletní odstranění včetně podkladních omítkových vrstev až na živo, zdiovo očistit a odprášit

LEGENDA PRVKŮ PSV

- PRVKY PSV PONECHÁVÁNÉ BEZE ZMĚN A ÚPRAV
- PRVKY PSV URČENÉ K DEMONTÁŽI
- klempířské prvky, výplně PSV

pozn a - ořadit stávající narušenou cementovou omítku tl. 30mm  
pozn b - demontáž nástropních svítidel - celkem 5ks ( deponovat pro zpětnou montáž )  
pozn e - demontáž klempířského okenního parapetu  
pozn f - demontáž oplechování atiky  
pozn i - demontáž kamery ( deponovat pro zpětnou instalaci )

návrh

LEGENDA POVRCHOVÝCH ÚPRAV

- Z 0 - soklová šást vnější vstupní podesty - cementovou vysprávková malta
- Z 1 - soklová část vstupního zádveří - keramický obklad Klinker
- Z 2 - plocha stávajících omítek - oprava do 30%
- Z 3 - nový zateplovací systém WEBER izolant XPS pod úroveň terénu
- Z 4 - nový zateplovací systém WEBER izolant XPS, povrch dekorativní omítka
- Z 5 - provětrávaná fasáda CEMBRIT, zateplení minerální izolací
- Z 6 - sanace stávajícího zateplovacího systému WEBER Retec povrch dekorativní omítka
- Z 7 - oprava stávajícího zateplovacího systému WEBER Retec povrch weberpas extraClean - barva bílá
- Z 8 - oprava stávajícího zateplovacího systému WEBER Retec povrch weberpas extraClean - barva šedá
- Z 9 - dekorativní omítka barva šedá
- Z 10 - dodatečné zesílení stávajícího zateplení EPS - WEBER therm SAN - weberpas extraClean - barva bílá
- Z 11 - nový zateplovací systém WEBER izolant minerál, povrch povrch weberpas extraClean
- N 1 - antikorozní nátěr ocelových konstrukcí - hliníkové šedé barvy

- jednotlivé skadby povrchových úprav jsou uvedeny v samostatném Výpise povrchových úprav

LEGENDA PRVKŮ PSV

- PRVKY PSV PONECHÁVÁNÉ BEZE ZMĚN A ÚPRAV
- NOVÉ INSTALOVANÉ PRVKY PSV
- výměny dožilých případně poškozených prvků
- NOVÉ INSTALOVANÝ HROMOSVOD - viz D.1.4.1 HROMOSVOD

- jednotlivé prvky PSV jsou detailně popsány v samostatném Výpise prvků PSV  
pozn 8 - zpětná montáž kamery - dodávka nové kotvení techniky

PROVEDENÍ

- veškeré vnější parapety budou zbaveny tepelněizolačních klinů a vyrovnaný cementovou stěrkou
- na vnější straně oken bude nově realizováno vodotěsné, paropropustné utěsnění připojovací spáry ILLBRUCK ME321
- při veškerých pracích budou v plném rozsahu dodržovány platné zákony, předpisy a normy ( detailněji jsou minimální požadavky na provádění prací stanoveny v textové části a samostatných oddělech této projektové dokumentace )
- v případě stavů stavby nebo jeho části, které bude autorizovaný pracovník dodavatele případně pracovník s odbornou kvalifikací považovat ze statického hlediska za nebezpečné je nutné bezprodleně přizvat projektanta, který rozhodne o případném rozsahu a způsobu sanace
- v průběhu výstavby nesmí dojít k poškození stávající hromosvodní soustavy, úpravy hromosvodu realizovat dle oddílu D.1.4. TPS hromosvod
- realizace demontáže a bouracích prací a způsob jejich provádění je popsán v textové části tohoto oddílu projektové dokumentace
- veškeré rozměry je nutné před realizací ověřit na místě

+0,000 = 461,750

Souřadnicový systém : S-Jtsk

Výškový systém : Bpv

- +0,000 je stanovena na úrovni podesty vnějšího vstupního schodiště

<b>ING. MICHAL ZLATUŠKA ARCH</b> Žerotínova 357 Jaroměřice n. Rok. 675 51 IČO 64336824 DIČ CZ 690304568 ČKA 03038 tel. 568441100 603218487 e-mail m.zlatuska@quick.cz			
Zodpovědný projektant: ing. Michal Zlatuška arch Číslo autorizace: ČKA 03038		Stupeň PD: D S P	
Vypracoval: ing. Michal Zlatuška arch Číslo autorizace: ČKA 03038		Datum: prosinec 2023	
Pare:		CAD: ALLPLAN	
<b>SŠ stavební Třebíč oprava fasád</b>			
Oddíl: D.1.1 ARCHITEKTONICKÉ A STAVEBNĚ TECHICKÉ ŘEŠENÍ			
Investor: KRAJ VYSOČINA Žižkova 57, 587 33 Jihlava		Měřítko: 1:100	
Místo stavby: Kubišova 1214/9, Třebíč p.č. st. 4569, k.ú. Třebíč		Formát:	
Obsah: <b>pohled severní</b>		Zakázkové číslo 01/08/2023	
Číslo výkresu: <b>D.1.1.b.10</b>		Kraj: Vysočina	
Zástupce investora: ing. Pavel Liška			